

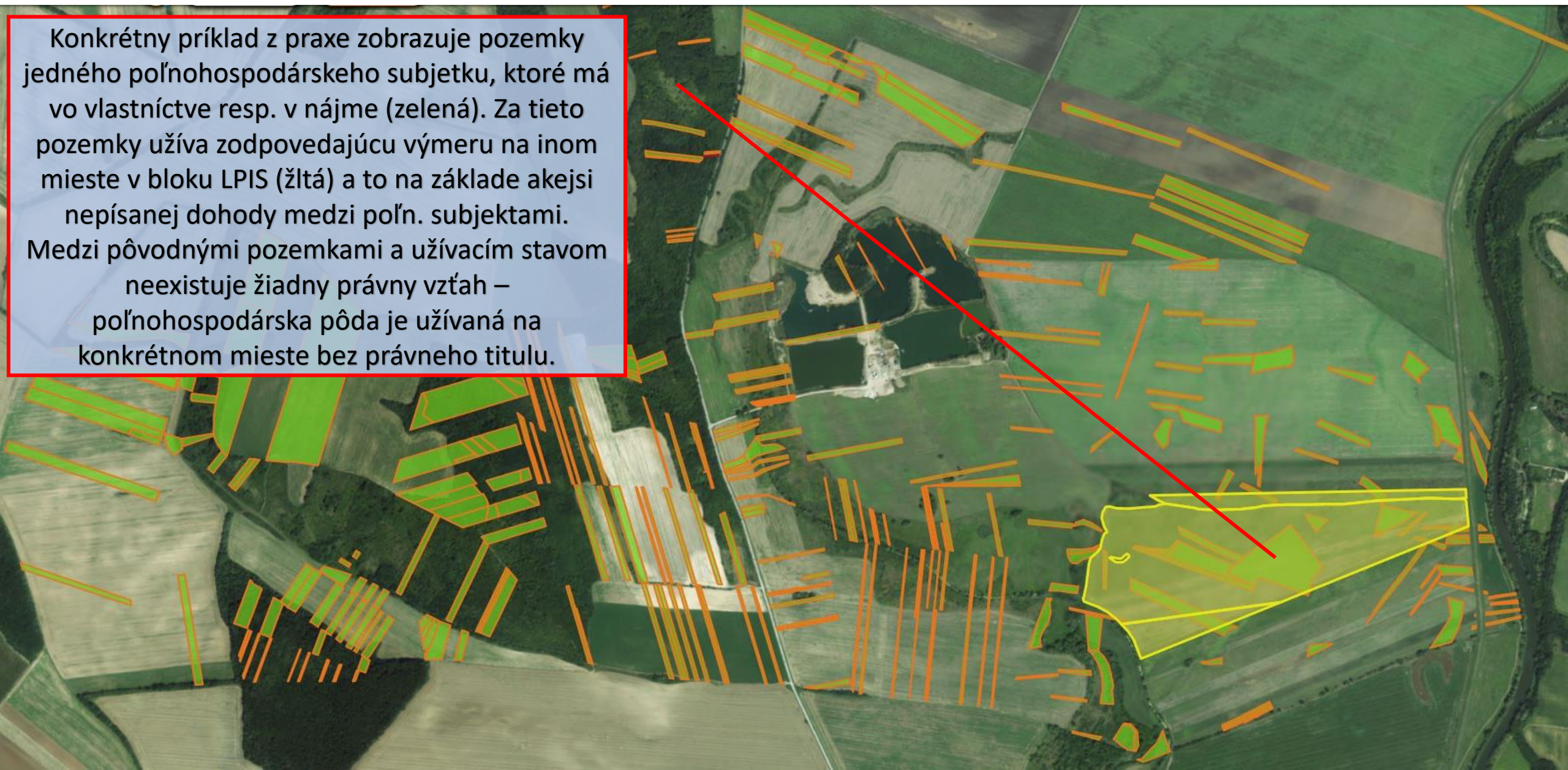
Užívanie poľnohospodárskej pôdy



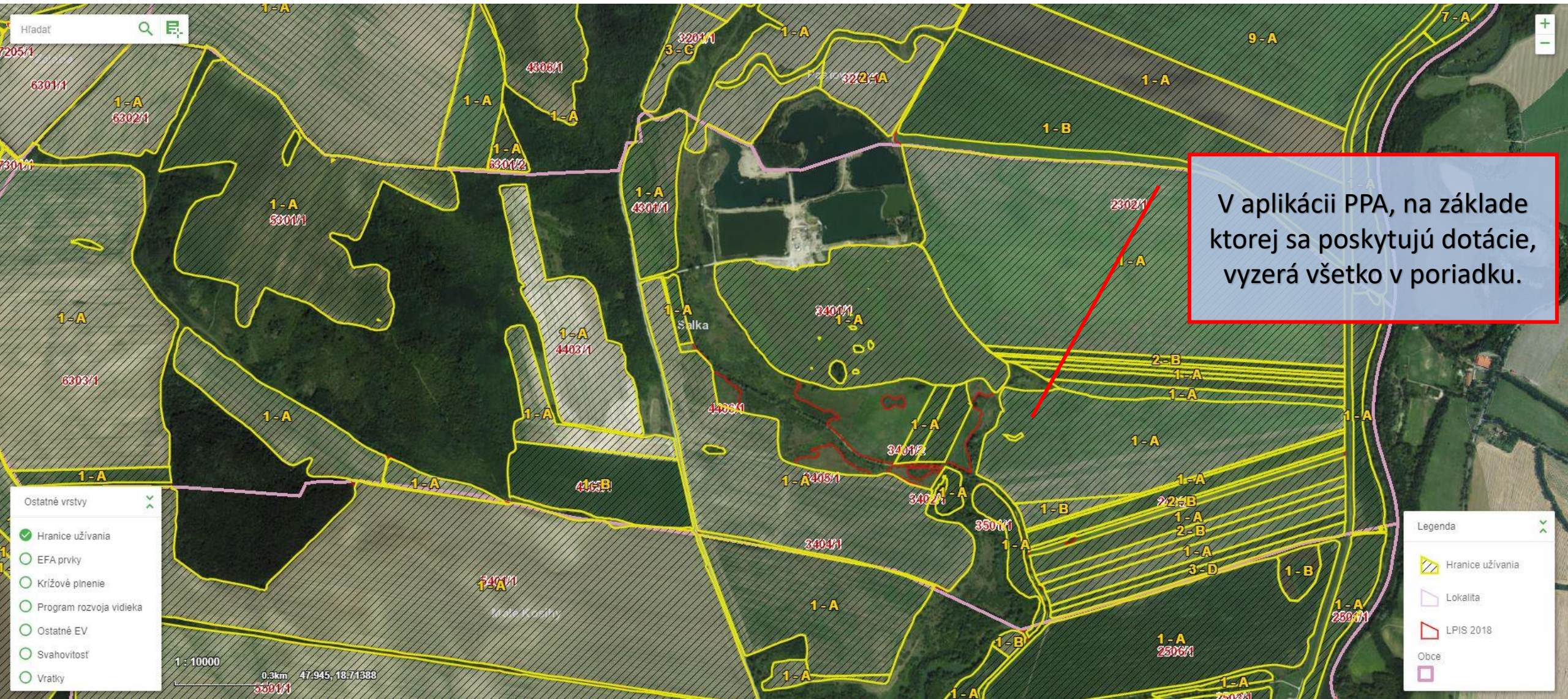
Pri pohľade na
ortofotomapu
vidíme len
rozhraničenie
užívania v teréne

Vlastnícke a užívacie parcely v praxi

Konkrétny príklad z praxe zobrazuje pozemky jedného poľnohospodárskeho subjektu, ktoré má vo vlastníctve resp. v nájme (zelená). Za tieto pozemky užíva zodpovedajúcu výmeru na inom mieste v bloku LPIS (žltá) a to na základe akejsi nepísanej dohody medzi poľn. subjektami. Medzi pôvodnými pozemkami a užívacím stavom neexistuje žiadny právny vzťah – poľnohospodárska pôda je užívaná na konkrétnom mieste bez právneho titulu.



LPIS



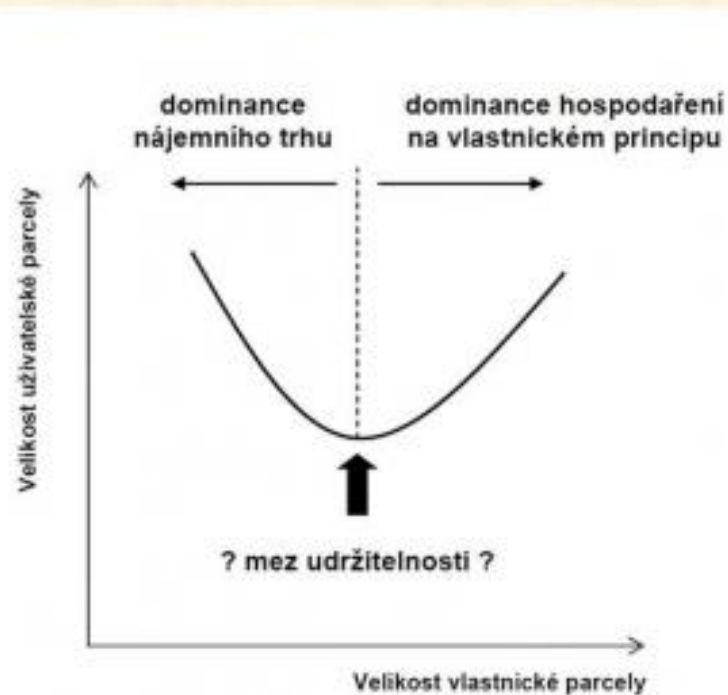
Kataster nehnuteľností



Súčasný stav v mape určeného operátu (EKN), vo väčšine prípadov vylučuje korektné uzavieranie nájomných vzťahov

Dochádza k paradoxnému javu, keď väčšia fragmentácia (rozdrobenosť) pozemkového vlastníctva (väčší počet vlastníckych parciel i vlastníckych vzťahov) vedie k homogenizácii užívania, t.j. k zväčšovaniu užívacích parciel.

Vztah vlastnícká vs. uživatelská fragmentace v ČR



-Západní Evropa, USA,...
přímá závislost (Turner et al., 1996;
Spies et al., 1994; Stanfield et al., 2002)

**-Česká republika
nepřímá závislost !**

Hlavní příčiny:

-Extremně vysoká vlastnícká
fragmentace

-Historicky zásadní odliv
pracovníků ze zemědělství

-Dominantní role nájemního trhu s
půdou